

# Промышленные гладильные катки

## IC44819, IC44821, IC44825, IC44828, IC44832 R/LF



Οι εμφανιζόμενες εικόνες αποτελούν μια απεικόνιση του προϊόντος μόνο και ενδέχεται να υπάρχουν διαφορές.

### Особенности и преимущества

- Удобная в эксплуатации электронная панель управления, соответствует требованиям RABC (анализ рисков и контроль биозагрязнений – EN 14065)
- Система DIAMMS. Автоматическое регулирование скорости вращения вала с контролем влажности для обеспечения наилучшего результата глажки
- Подпружиненный прижимной ролик предотвращает сминание белья
- Обратная подача белья, возможность установки у стены для максимально эффективного использования пространства. Проглаженное белье выдается оператору продольно сложенным (модель LF)
- Автоматическое устройство продольного сгиба белья для экономии трудозатрат оператора (модель LF)
- Выдача проглаженного белья сзади катка (модель R)
- Полное покрытие машины кожухом для обеспечения максимальной безопасности на рабочем месте и экономии электроэнергии
- Приспособление защиты пальцев для обеспечения безопасной работы оператора
- Прочные гладильные ремни изготовлены из материала Nomex®, выдерживающего температуру выше 220 °C
- Вал с никелевым покрытием, предотвращающим коррозию и продлевающим срок службы эксплуатации
- **Керамическая газовая горелка, не требующая технического обслуживания**  
На 20% эффективнее обычных газовых горелок, дающих голубое окисляющее пламя. Уникальная запатентованная горелка от Electrolux

### Основные опции

- Многослойный цилиндр с термическим маслом Dubixium™ для повышения производительности на установках с электрическим и газовым нагревом
- Подключение к CMIS (информационно-управляющая система Certus) для обеспечения мониторинга в соответствии с европейским стандартом EN14065

| Основные характеристики |                           |                 | IC44819  | IC44821    | IC44825    | IC44828    | IC44832    |            |
|-------------------------|---------------------------|-----------------|----------|------------|------------|------------|------------|------------|
| Макс.                   | объем* испаряемой воды ** | л/ч             | 38/57/35 | 40/63/37   | 48/75/46   | 51/81/51   | 59/93/59   |            |
| Цилиндр,                | диаметр (эл., газ/пар)    | мм              | 479/457  | 479/457    | 479/457    | 479/457    | 479/457    |            |
|                         |                           | длина           | мм       | 1910       | 2120       | 2540       | 2750       | 3170       |
| Скорость глажки         |                           | м/мин           | 1.5-9    | 1.5-9      | 1.5-9      | 1.5-9      | 1.5-9      |            |
| Нагрев,                 | электричество             | кВт             | 33       | 37         | 44         | 47         | 54         |            |
|                         |                           | пар (900 кПа)   | кг/час   | 83         | 92         | 110        | 123        | 141        |
|                         |                           | газ БТЕ/ч (кВт) |          | 133100(39) | 150100(44) | 177400(52) | 191100(56) | 221800(65) |

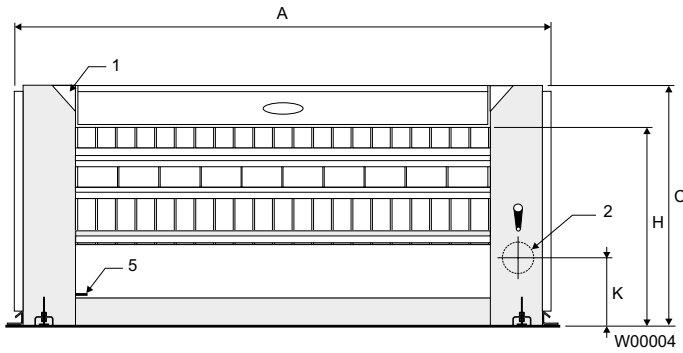
\* 50% содержания остаточной влажности в хлопке 180г/м<sup>2</sup> и 100% использование цилиндра (ISO 9398-1).

\*\* Электр./пар/газ.

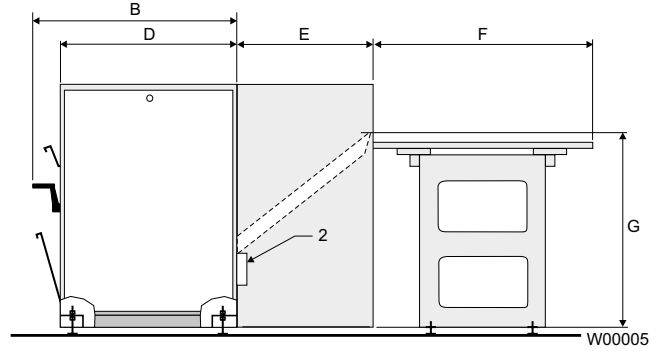
| Электрические подключения*   | IC44819   | IC44821   | IC44825   | IC44828   | IC44832   |
|--|-----------|-----------|-----------|-----------|-----------|
| <b>Нагрев Напряжение</b>   |           |           |           |           |           |
| Эл. 400-415 В 3-фазного переменного тока (ЗАС) 50/60 ГцкВт (А)         | 35 (63)   | 38 (63)   | 45 (80)   | 49 (80)   | 56 (100)  |
| Газ,<br>пар 400-415 В 3-фазного переменного тока (ЗАС) 50/60 ГцкВт (А) | 2 (16)    | 2 (16)    | 2 (16)    | 2 (16)    | 2 (16)    |
| <b>Подсоединение пара, газа и воздуха</b>                              |           |           |           |           |           |
| Пар DN   | 20        | 20        | 20        | 20        | 20        |
| Рек. давление пара кПа   | 900       | 900       | 900       | 900       | 900       |
| Конденсат DN   | 10        | 10        | 10        | 10        | 10        |
| Газ DN   | 20        | 20        | 20        | 20        | 20        |
| Давление газа,<br>природный газ (G20/G25) Па                           | 2000/2500 | 2000/2500 | 2000/2500 | 2000/2500 | 2000/2500 |
| пропан (G31) Па  | 3700/5000 | 3700/5000 | 3700/5000 | 3700/5000 | 3700/5000 |
| Присоединение вентиляции ø мм  | 160       | 160       | 160       | 160       | 160       |
| Расход воздуха,<br>Газ м³/ч  | 800       | 830       | 950       | 980       | 1010      |
| Эл. пар м³/ч   | 740       | 740       | 880       | 920       | 960       |
| Падение давления макс., Па   | 200       | 200       | 200       | 200       | 200       |
| <b>Уровни шума</b>   |           |           |           |           |           |
| Уровень звукового давления в воздухе дБ(А)                             | 65        | 65        | 65        | 65        | 65        |
| <b>Теплопотери</b>   |           |           |           |           |           |
| % от установленной мощности, макс.                                     | 3         | 3         | 3         | 3         | 3         |
| <b>Транспортировочные данные (модели LF)**</b>                         |           |           |           |           |           |
| нетто, кг  | 700/840   | 750/890   | 860/980   | 940/1060  | 1040/1150 |
| Транспортировочный объем,<br>базовые и модели LF/R м³                  | 4.5/6.8   | 4.8/6.7   | 5.4/7.6   | 5.6/8.0   | 6.2/8.9   |
| <b>Размеры в мм</b>  |           |           |           |           |           |
| <b>A</b> Ширина  | 2575      | 2785      | 3205      | 3415      | 3835      |
| <b>B</b> Глубина   | 1070      | 1070      | 1070      | 1070      | 1070      |
| <b>C</b> Высота  | 1270      | 1270      | 1270      | 1270      | 1270      |
| <b>D</b>   | 950       | 950       | 950       | 950       | 950       |
| <b>E</b> только модели R   | 670       | 670       | 670       | 670       | 670       |
| <b>F</b> только модели R   | 800       | 800       | 800       | 800       | 800       |
| <b>G</b> только модели R   | 840       | 840       | 840       | 840       | 840       |
| <b>H</b>   | 1050      | 1050      | 1050      | 1050      | 1050      |
| <b>I</b> Ширина участка глажения                                       | 1910      | 2120      | 2540      | 2750      | 3170      |
| <b>K</b>   | 355       | 355       | 355       | 355       | 355       |
| <b>L</b>   | 190       | 190       | 190       | 190       | 190       |
| <b>1</b> Панель управления   |           |           |           |           |           |
| <b>2</b> Присоединение вентиляции                                      |           |           |           |           |           |
| <b>3</b> Подключение пара  |           |           |           |           |           |
| <b>4</b> Подключение конденсата  |           |           |           |           |           |
| <b>5</b> Подключение электричества                                     |           |           |           |           |           |
| <b>6</b> Подключение газа  |           |           |           |           |           |

\* Возможно подключение к другим напряжениям, см. руководство по установке.

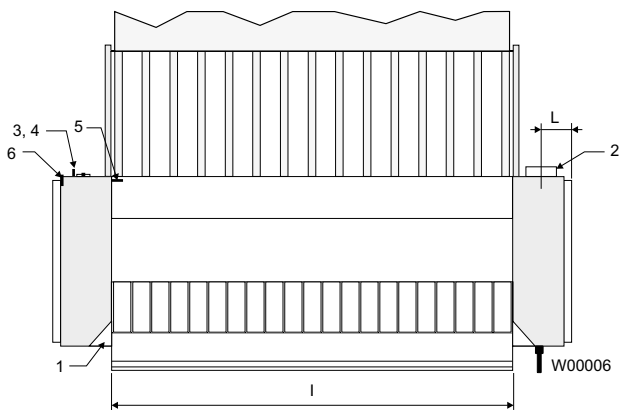
\*\* Средние значения. Вес с тарой/транспортировочный объем зависит от конфигурации.  
За точными значениями обратитесь в отдел логистики.



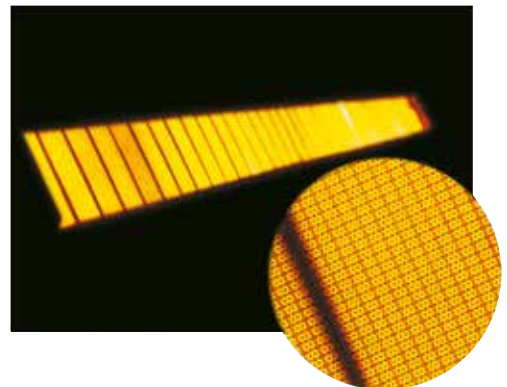
Вид спереди



Вид справа



Вид сверху

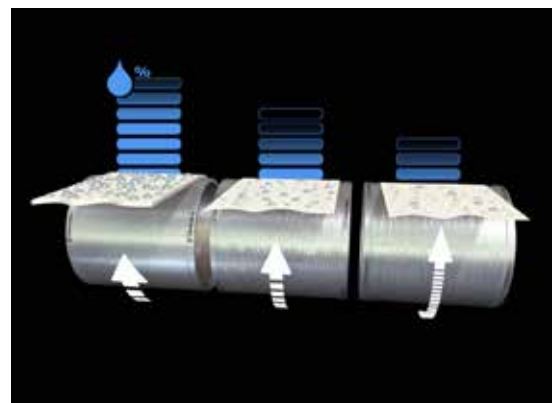


**Керамическая газовая горелка, не требующая технического обслуживания**

На 20% эффективнее обычных газовых горелок, дающих голубое окисляющее пламя. Уникальная запатентованная горелка разработанная Electrolux.



Многослойный масляный цилиндр Dubixium™ обеспечивает постоянный ровный нагрев поверхности за счет распределения термического масла внутри цилиндра. Благодаря этому температура нагрева одинакова по всей длине цилиндра.



DIAMMS™ - уникальная и запатентованная система автоматической регулировки скорости глажки. Коток автоматически регулирует скорость вращения вала в зависимости от влажности белья.

| Производительность ед. в час<br>Электричество/газ | Плотность ткани      | ОВ* | IC44819 | IC44825 | IC44832 |
|---|----------------------|-----|---------|---------|---------|
| 50/50 простыни полиэстер-хлопок, 3000 x 1800 мм   | 140 г/м <sup>2</sup> | 35% | 110     | 110     | 160     |
| 50/50 простыни полиэстер-хлопок, 2900 x 2400 мм   | 140 г/м <sup>2</sup> | 35% | -       | 115     | 135     |
| 100% хлопчатобумажные простыни, 3000 x 2800 мм    | 160 г/м <sup>2</sup> | 50% | -       | -       | 80      |
| 100% хлопчатобумажные скатерти, 2000 x 1500 мм    | 260 г/м <sup>2</sup> | 55% | 62      | 80      | 80      |

| Производительность ед. в час<br>Пар (9 бар)     | Плотность ткани      | ОВ* | IC44819 | IC44825 | IC44832 |
|---|----------------------|-----|---------|---------|---------|
| 50/50 простыни полиэстер-хлопок, 3000 x 1800 мм | 140 г/м <sup>2</sup> | 35% | 110     | 110     | 200     |
| 50/50 простыни полиэстер-хлопок, 2900 x 2400 мм | 140 г/м <sup>2</sup> | 35% | -       | 115     | 155     |
| 100% хлопчатобумажные простыни, 3000 x 2800 мм  | 160 г/м <sup>2</sup> | 50% | -       | -       | 95      |
| 100% хлопчатобумажные скатерти, 2000 x 1500 мм  | 260 г/м <sup>2</sup> | 55% | 75      | 95      | 95      |

\* ОВ: остаточная влажность перед глажением

Вышеуказанные показатели производительности соответствуют мощности установки.

Они могут отличаться в зависимости от эффективности действий оператора и достигаются при соблюдении расстояния 300 мм между вещами при загрузке.